

# ∞ Cómo aplicar Arbonne Cosmetics Smoky Eye

Crea sensacionales ojos ahumados con Arbonne Cosmetics. Ya sea que prefieras una apariencia natural o más espectacular, crea tus propios ojos ahumados usando la tabla y las simples instrucciones paso a paso a continuación.



## 1<sup>er</sup> paso: base

Aplica la tonalidad base (A) con **el pincel de sombras**. Cubre el párpado entero desde la línea de las pestañas hasta la línea de las cejas.



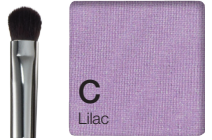
## 2<sup>o</sup> paso: pliegue

Aplica la tonalidad del pliegue (B) con **el pincel de perfilado**. Sigue la línea natural del pliegue y luego baja en un ángulo hacia la esquina exterior del ojo. Difuminar siempre para suavizar la apariencia.



## 3<sup>er</sup> paso: superposición

Aplica la tonalidad superpuesta (C) con **un aplicador con punta de esponja o con el pincel de perfilado**. Aplica en el centro del párpado en forma circular directamente sobre la pupila. Mezcla suavemente para evitar perder el efecto contrastante de las tonalidades.

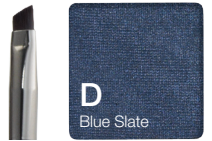


**Consejo:** aplica delineador para intensificar la tonalidad que delimita.



## 4<sup>o</sup> paso: define

Aplica la tonalidad de definición (D) con **el pincel sesgado/en ángulo**. Aplica a las líneas superior e inferior de las pestañas, comenzando en la esquina interior y trabajando hacia la esquina exterior.



**Consejo:** realiza la terminación con la Máscara para pestañas Triple Action en las pestañas de arriba y de abajo.



## Prueba las 5 variaciones de Smoky Eye:

	A Base	B Crease	C Overlay	D Define
Earth Smoky Eyes	Linen	Chocolate	Smoke	Cabernet
Sky Smoky Eyes	Snow	Ocean	Lilac	Blue Slate
Desert Smoky Eyes	Vanilla	Smoke	Petal	Java
Nightfall Smoky Eyes	Vanilla	Titanium	Indigo	Black Out
Twilight Smoky Eyes	Petal	Divine Plum	Java	Midnight

